



300 KG DUMPER

- Ideal für das Bewegen von Lasten bis zu 300 kg
- Luftgefüllte Geländereifen und Allradantrieb für maximalen Halt
- Sehr gute Flexibilität und Manövrierbarkeit
- Großer Kippbehälter, ideal für feste und lose Transportgüter
- Fahrtrichtung am Handgriff steuerbar
- Getriebe – 3 Vorwärtsgänge und 1 Rückwärtsgang
- Kippbehälter – 912 x 650 x 560 mm



OPTIONALES ZUBEHÖR

SCHNEESCHILD
100 x 50 cm



Artikelnummer: 790880001
EAN: 4046664042563



Großer Kippbehälter

3 x Vorwärts- & 1 x Rückwärtsgang

Leichte Manövrierbarkeit

196 cm³
5,6 PS
4-Takt Motor

Massive Bauweise

Allradantrieb

Luftgefüllte Geländereifen

MAX. ZULADUNG



300 kg

PRODUKTDATEN MOTOR

Model	Einzylinder, 4-Takt-Benzinmotor
Motorleistung max.	5,6 PS
Hubraum	196 cm ³

PRODUKTDATEN

Abmessungen L x B x H	1380 x 760 x 1000 mm
Abmessungen Kippbehälter	910 x 650 x 575 mm
Zuladung max.	300 kg
Kippeinrichtung	per Hand
Übertragung	Getriebe
Vorlaufgeschwindigkeit max.	2,5 / 4,8 / 6,4 km/h
Rücklaufgeschwindigkeit max.	2 km/h

LOGISTISCHE DATEN

Gewicht netto / brutto	143 / 167 kg
Abmessung Verpackung	1150 x 735 x 850 mm
Artikelnummer	5908802903
EAN	4046664037989
20 Container	30 Stück
40 Container	64 Stück
40 HQ Container	96 Stück



ANWENDUNGSBEISPIELE

Garten



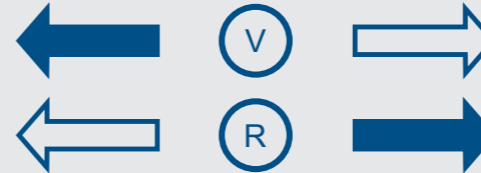
Wald



Baustelle



Drei Gänge Vorwärts 2,5 - 4,8 - 6,4 km/h und ein Gang Rückwärts 2 km/h.



Der Dumper 3000 ist ideal für lose und feste Transportgüter geeignet.



Dank der geringen Durchfahrtsbreite von 760 mm sind auch schwer zugängliche Stellen problemlos erreichbar.



PRODUKT-DETAILS

Maximale Zuladung



300 kg

Allradantrieb



Großer Kippbehälter



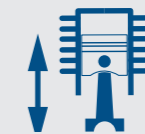
910 x 650 x 575 mm

Kompakte Bauweise



760 mm

196 cm³



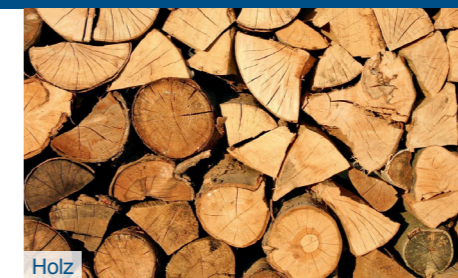
Kraftvoller 5,6 PS Motor



GEEIGNET FÜR VERSCHIEDENSTE MATERIALIEN



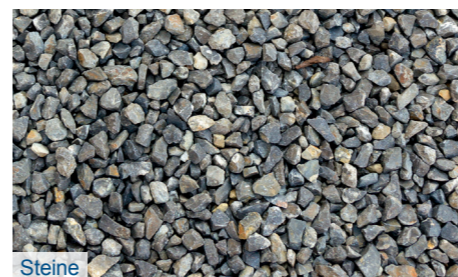
Schotter



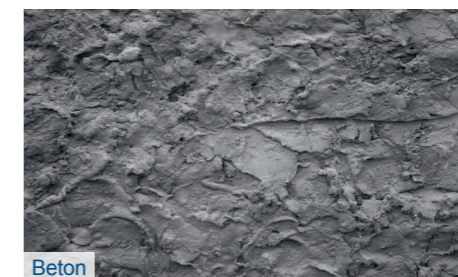
Holz



Erde



Steine



Beton



Sackware