

Infrarot-Sensor  
140°

Max. 14 m

1000 W

1000 W max. (LED-  
fähig)

IP54

Sensor 90° ver.,  
180° hor.

2 – 2000 Lux



8 Sek - 35 Min



Ideal 2 m



Energie sparen

3 years

Herstellergarantie

## Funktionsbeschreibung

Der Klassiker, jetzt mit noch mehr Klasse. Infrarot-Bewegungsmelder IS 140-2, für außen und innen, ideal zur gezielten Erfassung am Haus, 140° Erfassungswinkel, Reichweite bis 14 m, Zeit- und Dämmerungsschwelle einstellbar, Sensor horizontal um 180° und vertikal um 90° schwenkbar zur exakten Anpassung an den Erfassungsbereich.

## Technische Daten

Abmessungen (L x B x H)	99 x 86 x 82 mm
Herstellergarantie	3 Jahre
Einstellungen via	Potis
Mit Fernbedienung	Nein
Variante	weiß
VPE1, EAN	4007841608910
Ausführung	Bewegungsmelder
Anwendung, Ort	Außenbereich, Innenbereich
Anwendung, Raum	Außenbereich, Hauseingang, Rund ums Haus, Terrasse / Balkon, Hof & Einfahrt
Farbe	Weiß
Farbe, RAL	9010
Inkl. Eckwandhalter	Nein
Montageort	Wand, Ecke
Verpackungsinhalt	1
Montageart	Aufputz, Wand
Schutzart	IP54

LED Lampen > 2 W < 8 W	125 W
LED Lampen > 8 W	250 W
Kapazitive Belastung in µF	88 µF
Technologie, Sensoren	Passiv Infrarot, Lichtsensor
Montagehöhe	1,80 – 3,00 m
Montagehöhe max	3,00 m
optimale Montagehöhe	2 m
Erfassungswinkel	140 °
Öffnungswinkel	40 °
Unterkriechschutz	Ja
segmentweise Ausblendung	Ja
Elektronische Skalierbarkeit	Nein
Mechanische Skalierbarkeit	Nein
Reichweite Radial	r = 3 m (11 m <sup>2</sup> )
Reichweite Tangential	r = 14 m (239 m <sup>2</sup> )
Schaltzonen	144 Schaltzonen
Dämmerungseinstellung	2 – 2000 lx

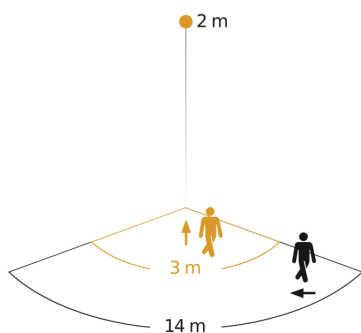
**Technische Daten**

Schutzklasse	II	Zeiteinstellung	8 s – 35 Min.
Umgebungstemperatur	von -20 bis 50 °C	Grundlichtfunktion	Nein
Werkstoff	Kunststoff	Hauptlicht einstellbar	Nein
Netzanschluss	230 – 240 V / 50 Hz	Dämmerungseinstellung Teach	Nein
Schaltausgang 1, Ohmsch	1000 W	Konstantlichtregelung	Nein
Leuchtstofflampen EVG	250 W	Vernetzung	Ja
Leuchtstofflampen unkomensiert	500 VA	Art der Vernetzung	Master/Master
Leuchtstofflampen reihenkomensiert	500 VA	Vernetzung via	Kabel
Leuchtstofflampen parallelkomensiert	500 VA	Produkt Kategorie	Bewegungsmelder
Schaltausgang 1, Niedervolt Halogenlampen	1000 VA		
LED Lampen < 2 W	100 W		

**Zubehör**

EAN 4007841 631765	Eckwandhalter 07
EAN 4007841 631864	Eckwandhalter 07 (IS 140-2)

## Sensorerfassungsbereich

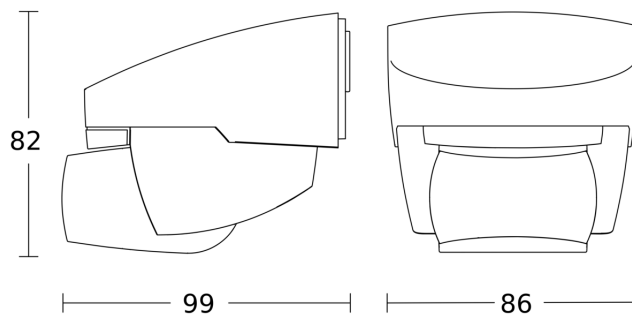


Mögliche Montagehöhe: 1,80 m – 3,00 m

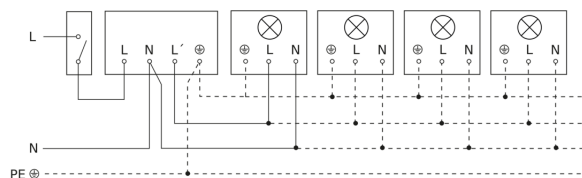
Orange: radial

Schwarz: tangential

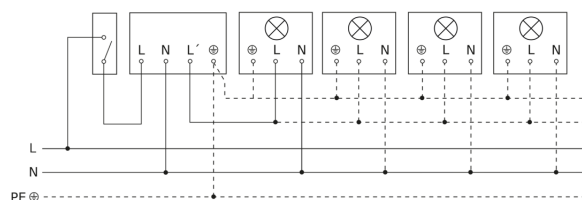
## Maßzeichnung



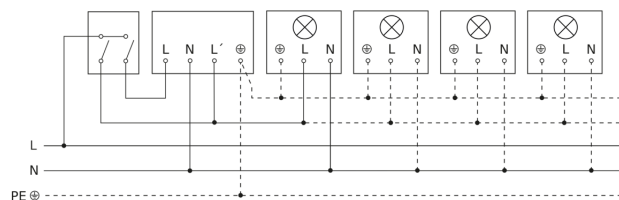
## Schaltplan Leuchte ohne vorhandenen Nullleiter



## Schaltplan Leuchte mit vorhandenem Nullleiter



## Schaltplan Anschluss über Serienschalter für Hand- und Automatik-Betrieb



## Schaltplan Anschluss über einen Wechselschalter für Dauerlicht- und Automatik-Betrieb

